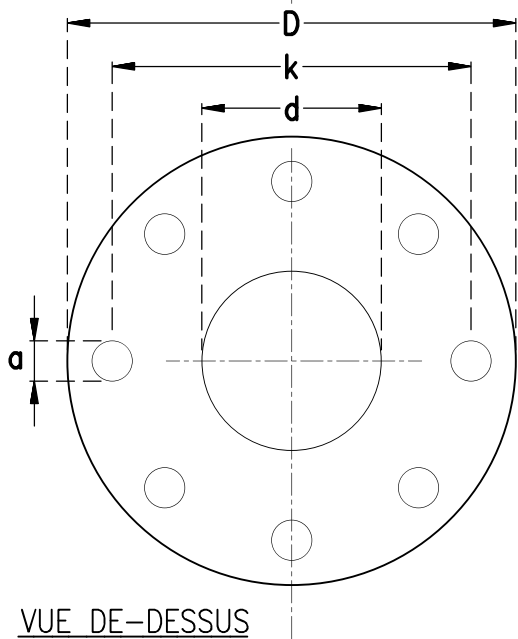
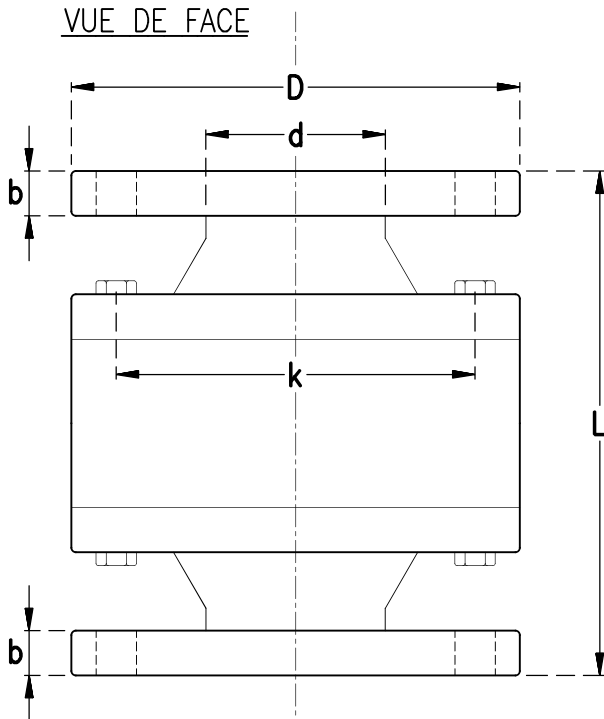


VUE DE FACE



VUE DE-DESSUS

New Ara

| modèle | a | | b | D | d | L | k | "F" |
|-----------|-------|-------|----|-----|-----|-----|-----|-----|
| | trous | diam. | | | | | | |
| 2" | no. 4 | Ø18 | 18 | 200 | 50 | 220 | 145 | 450 |
| 3" | no. 8 | Ø18 | 20 | 220 | 80 | 220 | 160 | 550 |
| 4" | no. 8 | Ø18 | 22 | 240 | 100 | 220 | 180 | 750 |

Composition Matériel: Inox Aisi 316

Brides: UNI PN 16

Soudures laser

Boulons en acier inoxydable

Pression de service: 50 ATM

Température maximum de service: 150°C

"F" = débit nominale Qn

VOSGES di Moreno Beggio

via Roma, 133

36040 Torri di Quartesolo - Vicenza - Italy

Phone ++39 0444 387119 r.a. - Fax ++39 0444 264228

www.vosges-italia.it

e-mail: tecnico@vosges-italia.it

vosges®™



NEW ARA A' BRIDES

| dessin/révision | DATE | dessiné par |
|-----------------|----------------|--|
| NA brid_rev 0 | Septembre 1979 | Vosges s.r.l. |
| NA brid_rev 1 | Avril 2004 | techn. superviseur Mauro Cortellino |
| NA brid_rev 2 | Mars 2014 | techn. superviseur Mauro Cortellino |

Toutes les idées, dessins ou arrangements indiqués ou représentés par ce croquis sont la propriété de "Vosges di Moreno Beggio".

Aucun de ces dessins ou arrangements ne peuvent être utilisés ou divulgués aux personnes, firmes ou corporation pour toute fin que ce soit sans la permission écrite de "Vosges di Moreno Beggio".